

The logo for Aunat, featuring the word "aunat" in a white, lowercase, sans-serif font. A small green leaf icon is positioned between the 'u' and 'n'.A photograph of a large industrial warehouse with high ceilings and blue metal shelving units. The shelves are filled with numerous cardboard boxes, some wrapped in clear plastic. The floor is made of polished concrete.

## FABRICANTES Y DISTRIBUIDORES DE PROTECCIÓN

Experiencia - Servicio Integral -  
Profesionalidad - Sostenibilidad - Equipotente  
Humano



### DIRECCIÓN

Carretera a Tlacote km 5, Loma de Sangremal S/N,  
Conjunto Industrial Navex Park #21, Queretaro,  
Queretaro CP 76235



### CONTACTO

gerencia@aunat.com



(+52) 442 614 8518

[www.aunat.com](http://www.aunat.com)



### Descripción

El **poliéster (PET)** es una resina plástica que se obtiene mediante una reacción química y que es muy resistente a la humedad y a los productos químicos. Su aplicación puede ser en automático o semi-automático.

Es utilizada en industria o en el transporte de mercancías para la sujeción de cargas, o en la construcción como elemento de fijación. Sus materiales y dimensiones varían en función de su campo de aplicación.

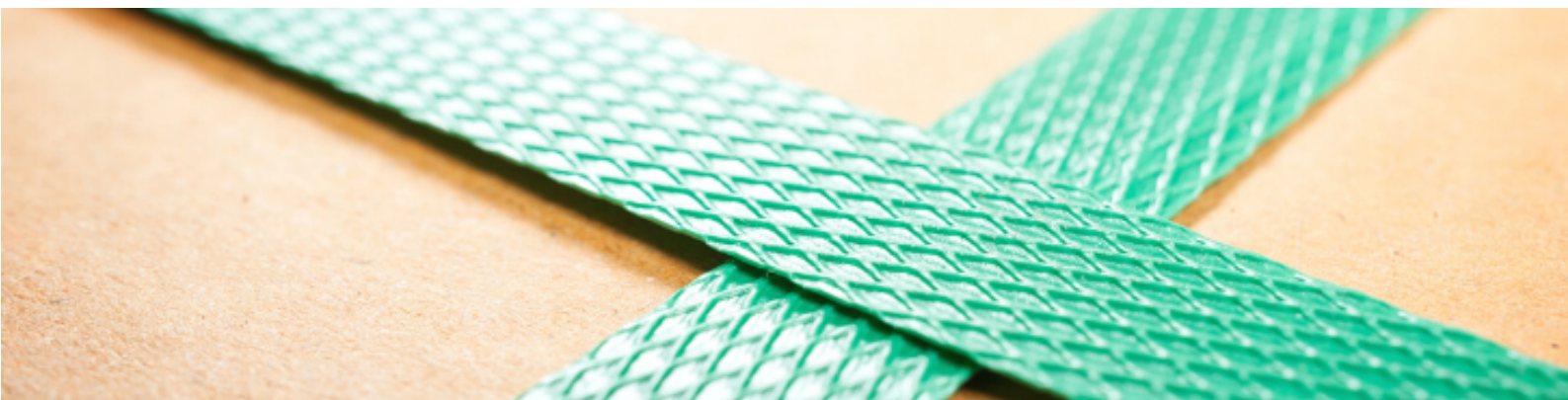


### Ventajas

- Su principal ventaja es la resistencia que ofrecen para asegurar y estabilizar la carga.
- Evitan daños materiales durante su manipulación.
- Facilitan el manejo, almacenaje y transporte
- Material sostenible
- Para todos los sectores y tipos de materiales.

### Aplicaciones

La aplicación de los flejes de Poliéster (PET) puede ser, semiautomática o automática.





## FICHA TÉCNICA

### Componentes

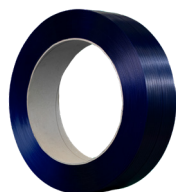
Material fabricado con fibras de Poliéster (PET).

Codigo	Descripcion	Ancho		Espesor		Carga De Rotura kg	Metros (mt)	Diametro (mm)
		Pulgadas	MM	Pulgadas	MM			
111250406	FLEJE PET	1/2	12	0.020"	0.50	213 Kg	3000	406
111260406	FLEJE PET	1/2	12	0.024"	0.60	236 Kg	2700	406
111270406	FLEJE PET	1/2	12	0.027"	0.70	297 Kg	2000	406
111280406	FLEJE PET	1/2	12	0.031"	0.80	404 Kg	2000	406
111210406	FLEJE PET	1/2	12	0.040"	1.00	455 Kg	1400	406
111690406	FLEJE PET	5/8	16	0.035"	0.90	623 Kg	1200	406
111610406	FLEJE PET	5/8	16	0.040"	1.00	640 Kg	1200	406
111950406	FLEJE PET	3/4	19	0.020"	0.50	465 Kg	1900	406
111960406	FLEJE PET	3/4	19	0.024"	0.60	547 Kg	1600	406
111970406	FLEJE PET	3/4	19	0.027"	0.70	573 Kg	1300	406
111910406	FLEJE PET	3/4	19	0.040"	1.00	741 Kg	1000	406

### Estándar de calidad

UNI EN ISO 9001

### Color



**Fleje Automático**

Uso: máquinas automáticas.



**Fleje Semiautomático**

Uso: máquinas semiautomáticas.



Resistente a la humedad



Reciclable



Personalizable



### Almacenamiento

Los flejes deben ser protegidos de condiciones adversas y almacenados en espacios interiores.



### Recomendaciones

Los flejes de poliéster (PET) son más recomendados para mercancías que tengan que estar al aire libre, en cámaras frigoríficas o refrigeración.



### Impresión

Una o dos tintas.

